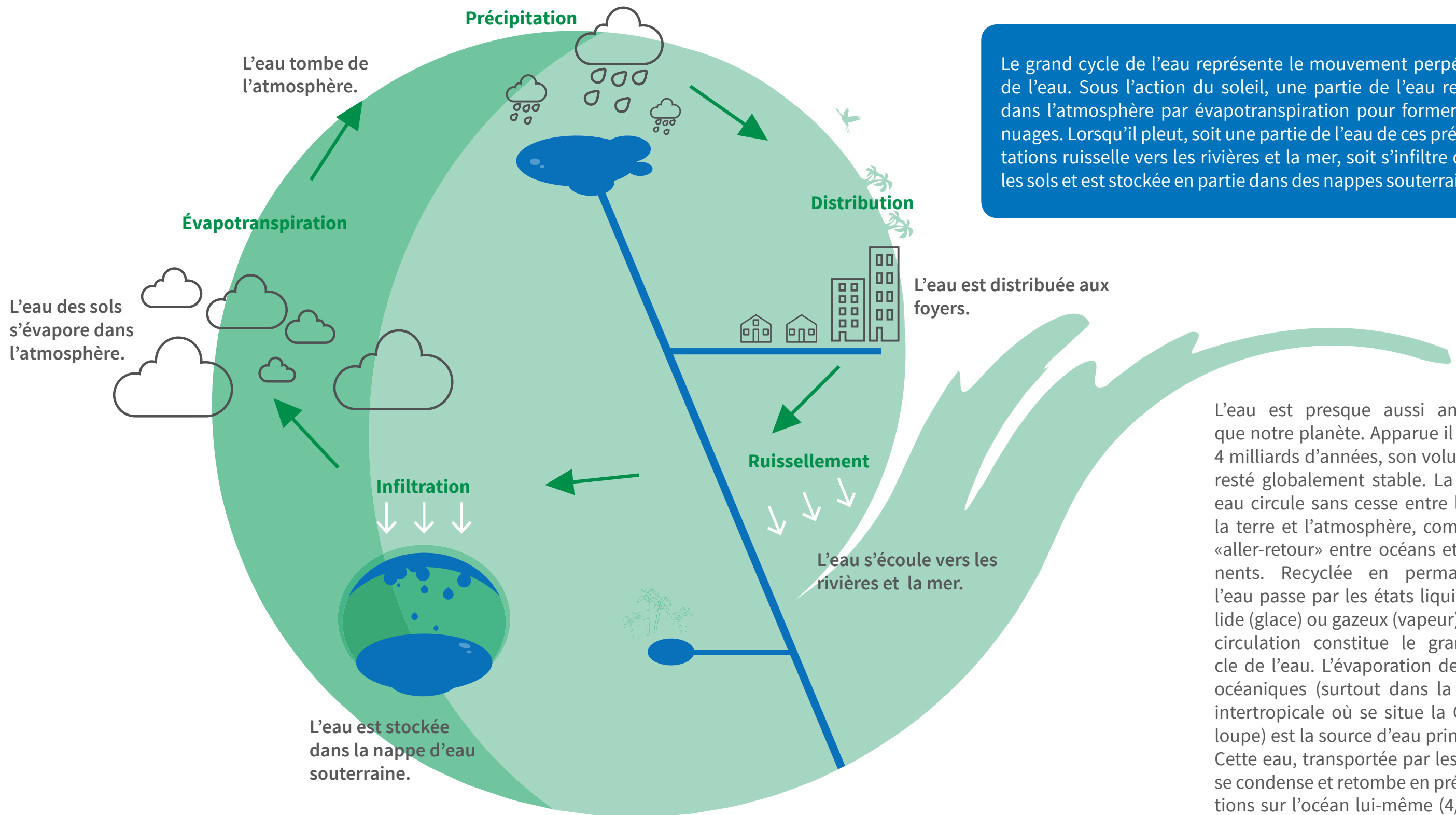


# Le grand cycle de l'eau

Circulation naturelle de l'évapotranspiration au retour à la mer



Le grand cycle de l'eau représente le mouvement perpétuel de l'eau. Sous l'action du soleil, une partie de l'eau repart dans l'atmosphère par évapotranspiration pour former des nuages. Lorsqu'il pleut, soit une partie de l'eau de ces précipitations ruisselle vers les rivières et la mer, soit s'infiltré dans les sols et est stockée en partie dans des nappes souterraines.

L'eau est presque aussi ancienne que notre planète. Apparue il y a 3 à 4 milliards d'années, son volume est resté globalement stable. La même eau circule sans cesse entre la mer, la terre et l'atmosphère, comme un «aller-retour» entre océans et continents. Recyclée en permanence, l'eau passe par les états liquide, solide (glace) ou gazeux (vapeur). Cette circulation constitue le grand cycle de l'eau. L'évaporation des eaux océaniques (surtout dans la région intertropicale où se situe la Guadeloupe) est la source d'eau principale. Cette eau, transportée par les vents, se condense et retombe en précipitations sur l'océan lui-même (4/5ème) et sur les continents (1/5ème).